

subtil

**CREATIVE MASTER
COLOR**

SUBTIL MIX TONE



ZROZUMIEĆ KOLOR

SUBTIL MIX TONE

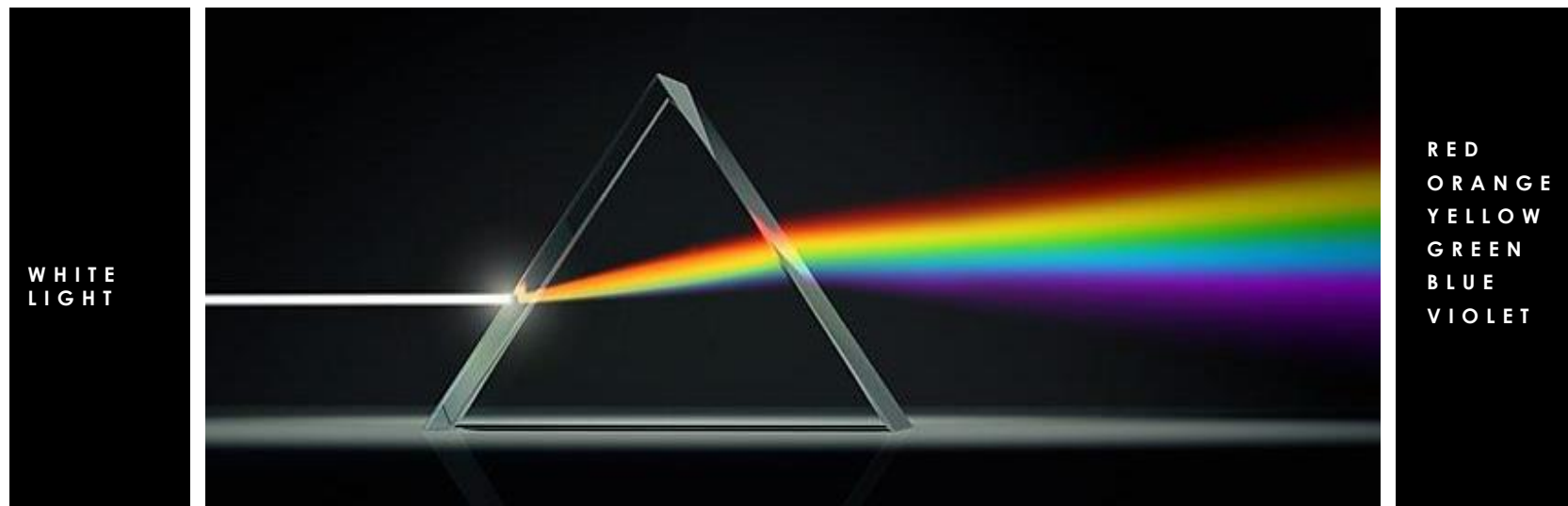
CO TO JEST KOLOR?

subtil

Kolor jest falą, wibracją...

Widzimy go tylko w naszych oczach lub w naszym umyśle, gdy obiekt jest oświetlony
Bez światła nie byłoby żadnego koloru.

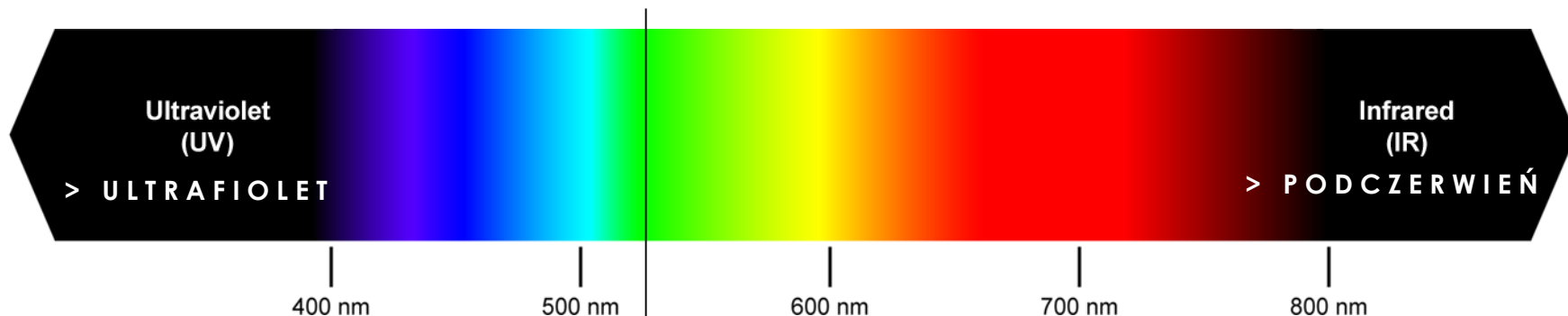
Światło białe - jego widzialne spektrum składa się z kolorów podstawowych. Widzimy to kiedy światło białe przechodzi przez pryzmat. Otrzymujemy wówczas spektrum kolorów: czerwony, pomarańczowy, żółty, zielony, niebieski i fioletowy.



#CO TO JEST KOLOR?

Każdy kolor w spektrum ma inną długość fali:
Różne rodzaje światła i ich długość fali są opisane w modelu teoretycznym.

> SPEKTRUM



ZMINE KOLORY

Długość fali: FALA DŁUGA
Nasze oko widzi mniejszy zakres kolorów.

CIEPŁE KOLORY

Długość fali: FALA KRÓTKA
Nasze oko widzi szerokie spektrum kolorów.



**PRACA
Z KOŁEM
KOLORÓW**

S U B T I L M I X T O N E

ćwiczenie 1

Narysuj KOŁO KOLORÓW
Będziesz korzystać z niego podczas całego szkolenia.

Umieścić:

1: Kolory pierwszorzędne

Podstawowe kolory, które nie można uzyskać z innych kolorów.

2: Kolory pierwszorzędne

Kolory uzyskane przez zmieszanie dwóch kolorów podstawowych w równych proporcjach.



Ćwiczenie nr 2

Umieścić na kole kolorów:

1: Kolory (barwy) trzeciorzędne

Kolory uzyskane przez zmieszanie jednego podstawowego koloru i jednego - kolejnego koloru drugorzędnego w równych proporcjach.



Ćwiczenie nr 3

Umieścić na kole kolorów:

1: Subtil Shades

COLORIMETRY

TEMPERATURA KOLORU

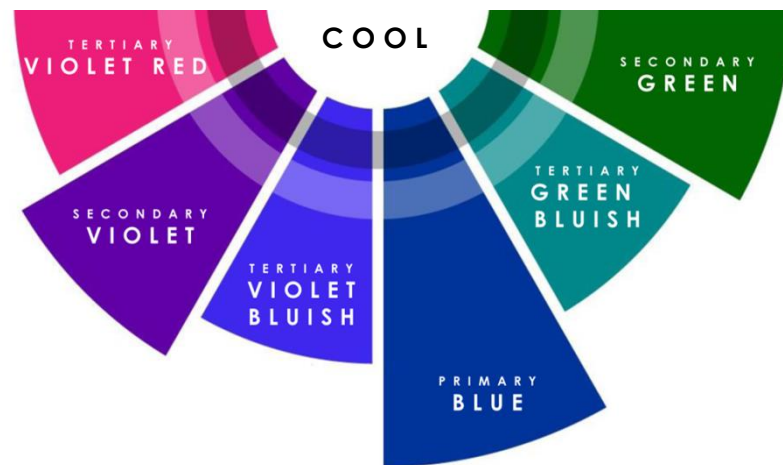
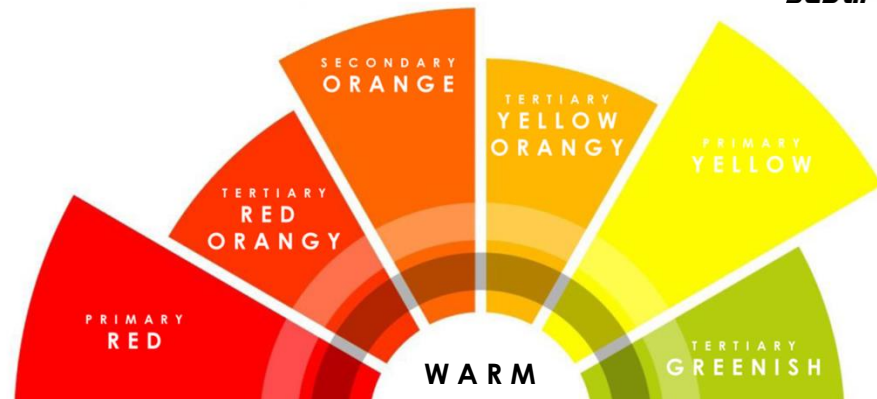
Jest to sposób na określenie, czy dany kolor jest ciepło lub zimno.

Ciepły kolor składa się głównie z pigmentów:
ZÓŁTY / CZERWONY

Zimny kolor składa się głównie z pigmentów
NIEBIESKI / FIOLETOWY / ZIELONY

Koło kolorów jest podzielone na dwie odrębne części: Ciepłe kolory na jednej stronie. (Od żółto-zielonego do czerwonego)
Chłodne kolory z drugiej strony (Od czerwono-fioletowego do zielonego).

subtil



COLORIMETRY

*Zakres kolorów, gama,
spektrum, rozpiętość,
nasylenie, jaskrawość*

Kolor jest opisany jako **NASYCONY** = SATURATED, gdy jest czysty i nie rozcieńczony.

Można zatem powiedzieć, że jest czysty i intensywny kolor.

Gdy tylko czysty kolor się rozświetli lub zaciemnia, traci moc, intensywność i staje się zmiękczone.

Mówi się, że jest **NIENASYCONY** = DESATURATED.

Kolor jest wtedy **PASTELOWY**, naturalny lub głęboki, gdy zawiera większą lub mniejszą ilość białego lub brązowego.

subtil



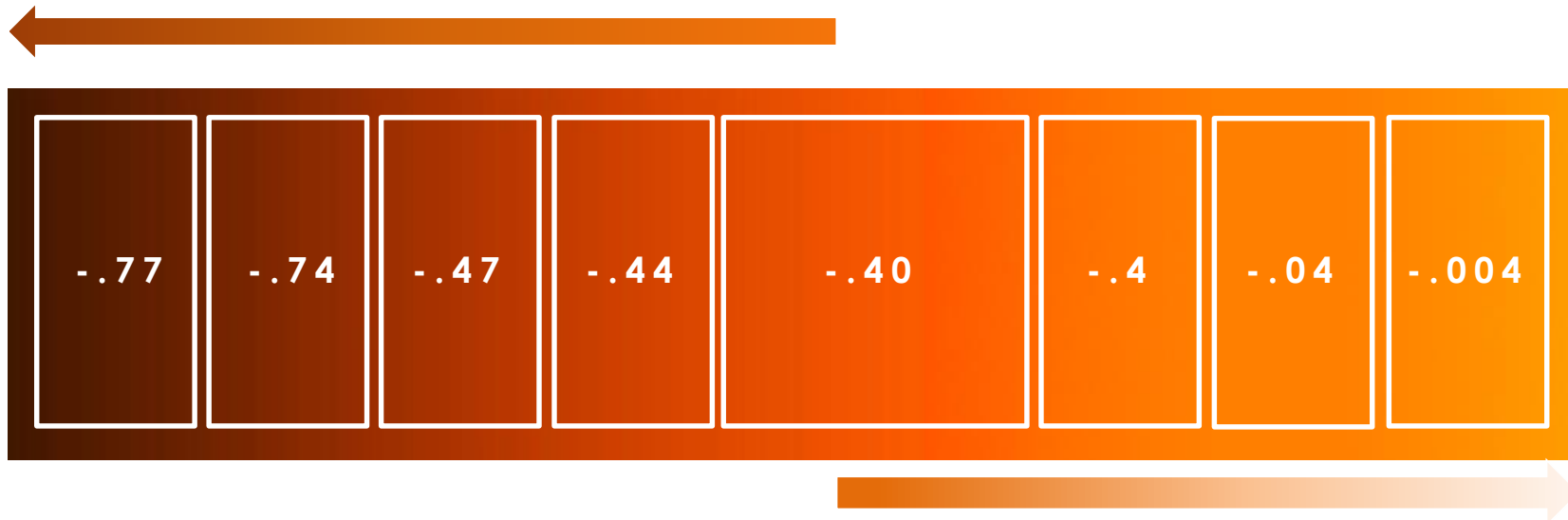
COLORIMETRY

subtil

Jak tłumaczyć kolor i odcień

CZARNY, CIEMNY SZARY, BRĄZ

Dla fryzjerów i artystów makijażu, ciemne odnosi się do brązowego



BIAŁY

Używamy jako odniesienia do **czystości** bazy
Bez najjaśniejszego przykładu: 12-00



**ODCIENIE
ZŁAMANE**

S U B T I L M I X T O N E

SUBTIL MIX TONE

subtil



7 ODCIENI NATURY, INTENSYWNE PIGMENTY

1+1 do 1+3



SUBTIL MIX TONE

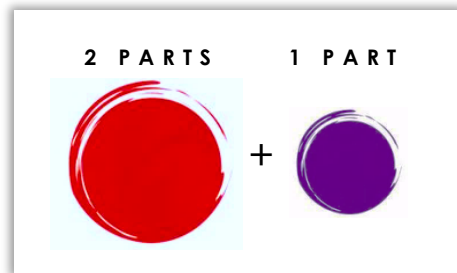
PIGMENTY BEZPOŚREDNIE W PIGMENTACJI OXYDACYJEJ lub BEZOXYDACYJNEJ

Zastosowanie MIXTONU z oxydantem lub bez oxydantu

subtil

SUBTIL MIX
RED

- > Do poziomów od 4 do 10
- > WZMOCNIJ ciepłe wyróżnienie
- > NEUTRALIZUJ niepożądane odcienie zieleni lub khaki
- > TWÓRZ czyste tony i odcienie pastelowe



SUBTIL MIX
YELLOW

- > Do poziomów od 4 do 10
- > WZMOCNIJ ciepłe wyróżnienie
- > NEUTRALIZUJ niepożądane odcienie fioletowe lub iris
- > TWÓRZ czyste tony i odcienie pastelowe



MIX TONES
COLORATION PERMANENTE SANS AMMONIAQUE
AMMONIA-FREE PERMANENT HAIR COLOR
CONCENTRÉ CHROMATIQUE

SUBTIL MIX TONE

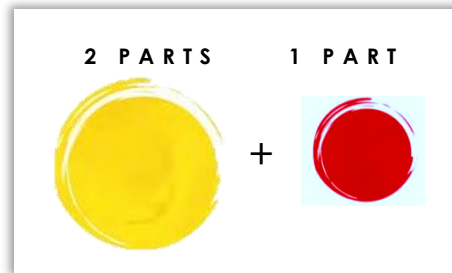
subtil

PIGMENTY BEZPOŚREDNIE W PIGMENTACJI OXYDACYJEJ lub BEZOXYDACYJNEJ

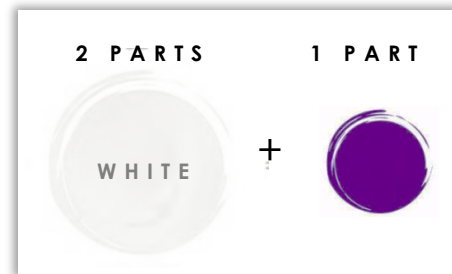
Zastosowanie MIXTONU z oxydantem lub bez oxydantu



Do poziomów od 4 do 10
> WZMOCNIJ ciepłe wyróżnienie
> NEUTRALIZUJ niepożądane odcienie popielate lub szare
> TWÓRZ czyste tony i odcienie pastelowe



> Do poziomów od 6 do 10.
>> NEUTRALIZUJ niepożądane odcienie złote na jasnej podstawie
> TWÓRZ czyste tony i odcienie pastelowe



MIX TONES
COLORATION PERMANENTE SANS AMMONIACQUE
AMMONIA-FREE PERMANENT HAIR COLOR

SUBTIL MIX TONE

subtil

PIGMENTY BEZPOŚREDNIE W PIGMENTACJI OXYDACYJEJ

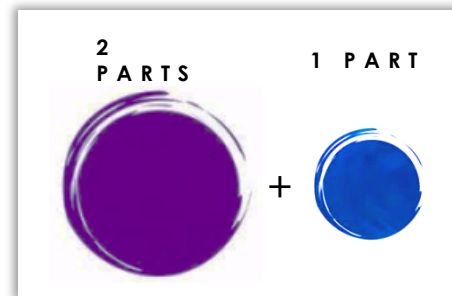
Zastosowanie MIXTONU z oxydantem



- > Do poziomów od 4 do 10
- > WZMOCNIJ chłodne odcienie
- > NEUTRALIZUJ niepożądane odcienie miedziane i lekko rude



- > Do poziomów 4 do 5.
- > WZMOCNIJ chłodne odcienie i odcienie fioletowe na ciemnej podstawie
- > NEUTRALIZUJ niepożądane odcienie złote na ciemnej podstawie
- > TWÓRZ czyste tony i odcienie pastelowe



MIX TONES
COLORATION PERMANENTE SANS AMMONIACQUE
AMMONIA-FREE PERMANENT HAIR COLOR

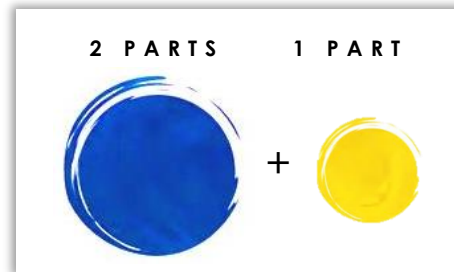
SUBTIL MIX TONE

subtil

PIGMENTY BEZPOŚREDNIE W PIGMENTACJI OXYDACYJNEJ

Zastosowanie MIXTONU z oxydantem

- Do poziomów 4 do 5.
- NEUTRALIZUJ niepożądane odcienie czerwone i czerwono pomarańczowe na ciemnej podstawie
- TWÓRZ czyste tony i odcienie pastelowe



MIX TONES
COLORATION PERMANENTE SANS AMMONIAQUE
AMMONIA-FREE PERMANENT HAIR COLOR

**KREACJA
PODBICIE
NEUTRALIZACJA**

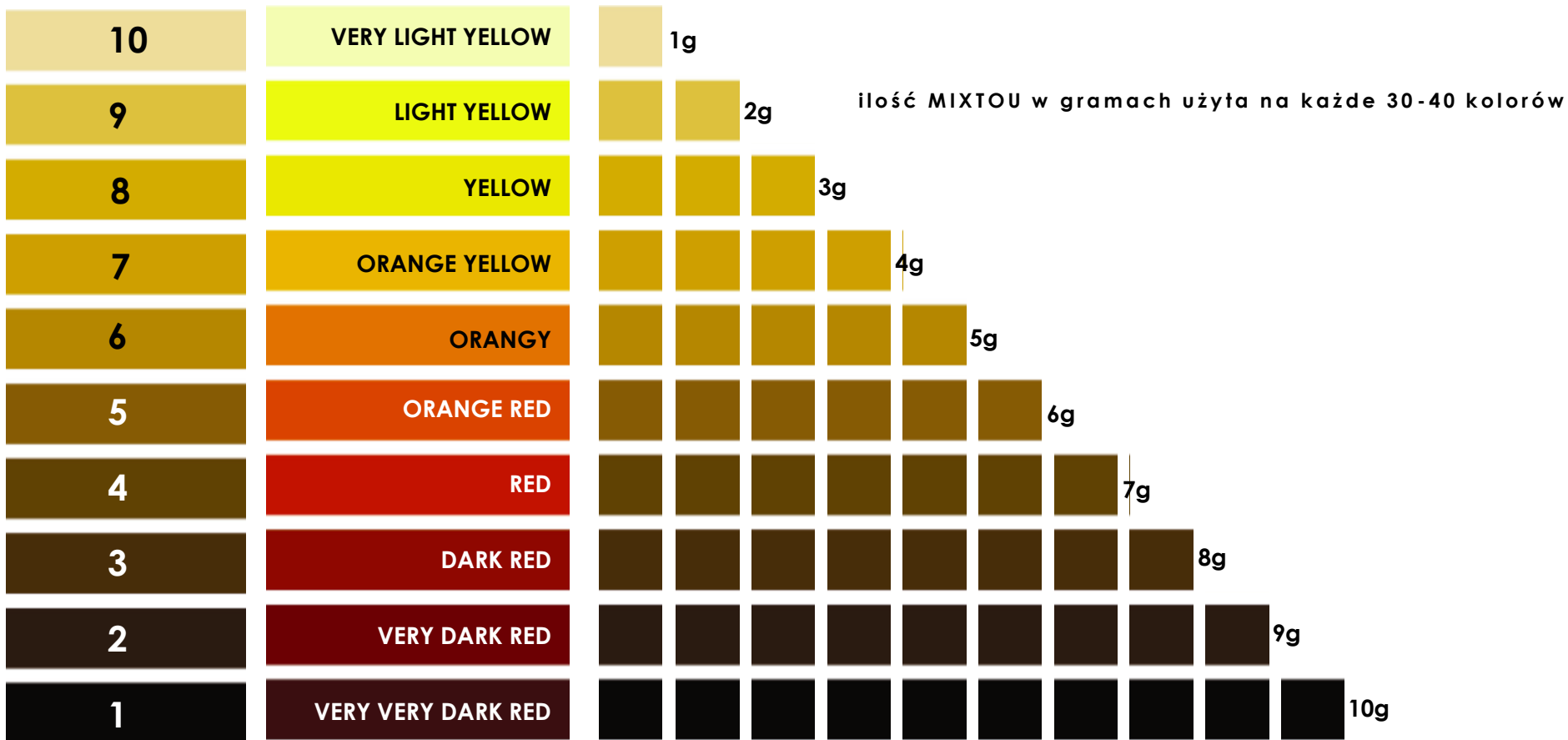
S U B T I L M I X T O N E

PROPORCJE UŻYCIA MIXTONÓW SUBTIL

subtil

Zasada #11

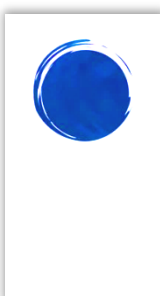
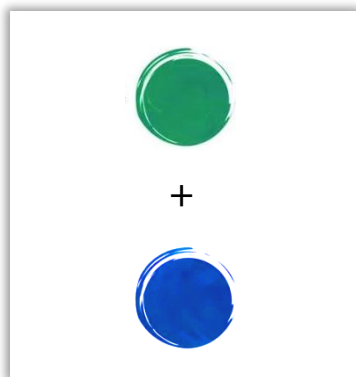
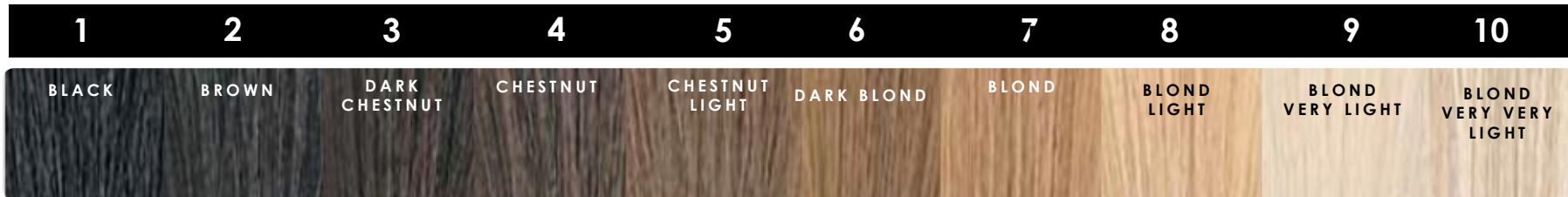
Jeśli jest więcej niż 40% siwych włosów, nie należy używać więcej niż 10 g SUBTIL Mix.



NEUTRALIZOWANIE

subtil

Jakiego mixtonu użyć ?



NEUTRALIZACJA

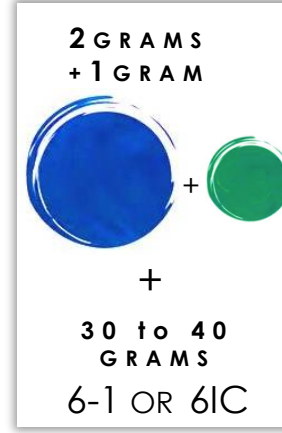
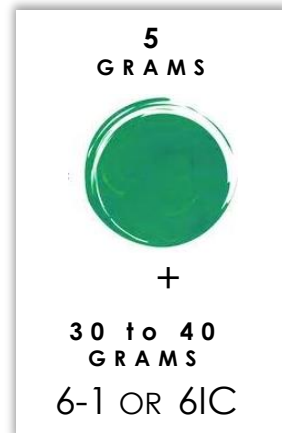
Jak użyć mixtonu?

subtil

ODCIEŃ
DO
NEUTRALIZACJI



MIESZANKA



REZULTAT



Jeśli jest więcej niż 40% siwych włosów, nie należy używać więcej niż 10 g SUBTIL Mix.

PODBICIE ODCIENIA


Jak?

subtil

ODCIEŃ DO
WZMOCNIENIA



4
GRAMS




+

30 to 40
GRAMS

7-4

5
GRAMS



+

30 to 40
GRAMS

6-46

3
GRAMS



+

30 to 40
GRAMS

8-3

3
GRAMS



+

30 to 40
GRAMS

8-1

3
GRAMS



+

30 to 40
GRAMS

9-2



MIESZANKA

REZULTAT

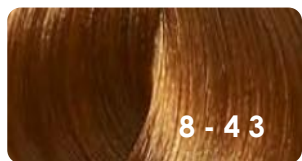
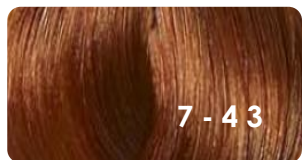
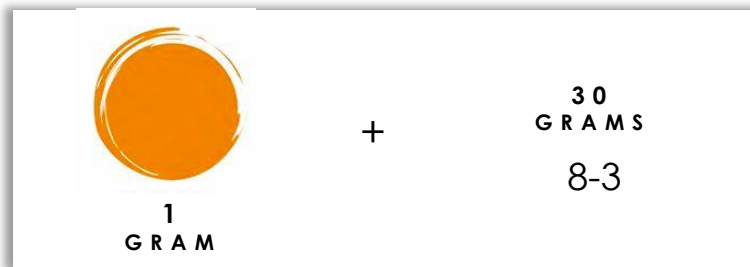
Jeśli jest więcej niż 40% siwych włosów, nie należy używać więcej niż 10 g SUBTIL Mix.

TWORZENIE ODCIENI

Jak?

subtil

TWORZENIE CIEPŁYCH ODCIENI



PODWÓJNA PROPORCJA
2/3 - 1/3 lub 3/4 - 1/4

TWORZENIE ODCIENI

Jak?

subtil

TWORZENIE ZIMNYCH ODCIENI

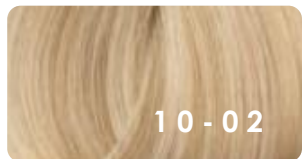


2 to 3
GRAMS

+

30
GRAMS

5-7



0.5 to 1
GRAM

+

30
GRAMS

10 OR 10IC



2 to 3
GRAMS

+



+

30
GRAMS

7 OR 7IC

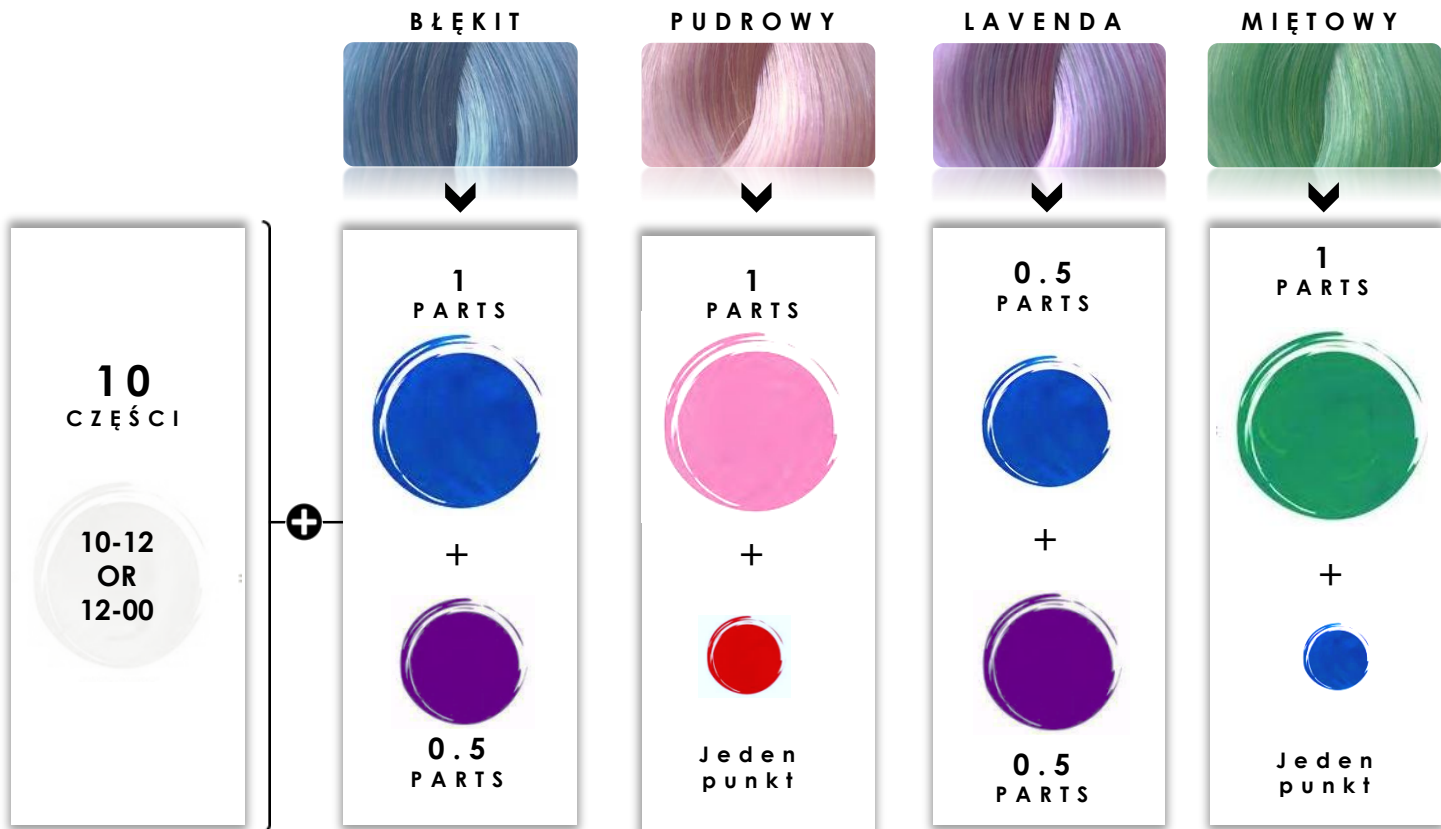
PODWÓJNA PROPORCJA
2/3 - 1/3 lub 3/4 - 1/4

TWORZENIE PASTELI

Jak?

subtil

TWORZENIE ZIMNYCH ODCIENI



MIESZANKA 1+2 DO 1+3 z utleniaczem 3%

TRORZENIE PASTELI

subtil

Jak?



Mieszanka 1+2 do 1+3 z oksydantem 3%



**SZTUCZKI
TECHNICZNE**

S U B T I L M I X T O N E

TECHNICZNE PORADY STYLISTÓW – MIXTONE SUBTIL

subtil

MASECZKA KOLORYZUJĄCA

Podbicie, wzmocnienie i ożywienie wyblakłego koloru

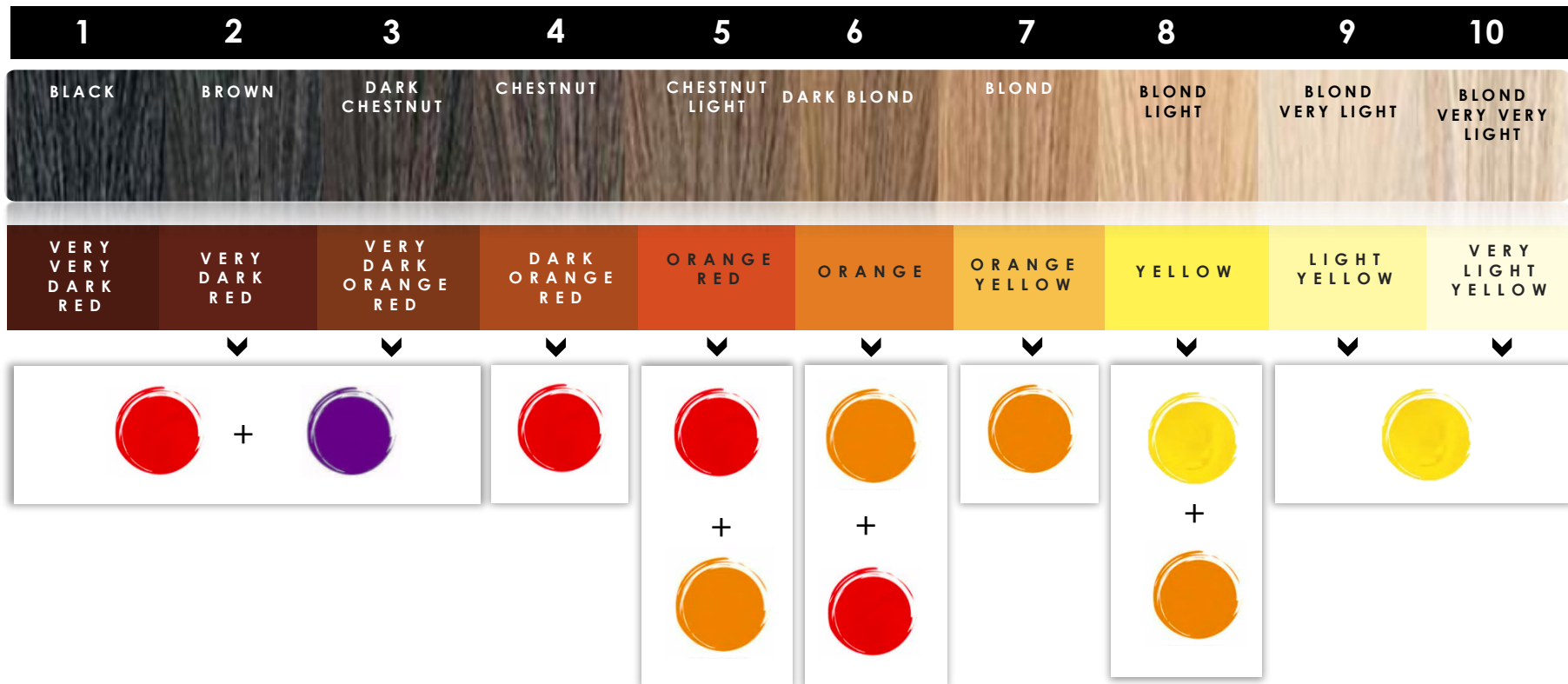


TECHNICZNE PORADY STYLISTÓW – MIXTONE SUBTIL

subtil

PRE - PIGMENTACJA

Dla wzmocnienia intensywności koloru ostatecznego koloryzacji



TECHNICZNE PORADY STYLISTÓW – MIXTONE SUBTIL

subtil

JASNA BAZA

Neutralizacja lub wzmocnienie



Wykorzystanie do neutralizacji jasnej podstawy



Wykorzystanie do tworzenia ciepłych odcieni na jasnych bazach



Zmieszaj 2:10 w zależności od ilości olejku rozjaśniającego .
Nie przekraczaj tej ilości - ryzykujesz utratę efektu rozjaśnienia.



**CREATIVE
COLLECTION**

SUBTIL MIX TONE

subtil



/ FIRE HAIR

NASTRÓJ

subtil

SZUKAJ NA INSTAGRAMIE **#Fire Hair**

Ma już około 40 000 zwolenników.

Podstawa inspiracji... Stopniowanie kolorem: czerwony, pomarańczowy i żółty, tworząc grzywę ognia.

Trend włosów, który mocno podbił sieć.

Odważny – Szalony - Crazy!



COLORING
Fire hair

subtil

SUBTIL MIX TONE

MAGENTA - ORANGE - YELLOW

SUBTIL CRÈME

5-66 / 6-66 / 7-400



STEP BY STEP

Fire hair

subtil

Step 1: PRZYGOTOWANIE

Usunięcie wszystkich pozostałości koloru i wszystkich żółtych odcieni.

PORADA PROFESJONALIZTY:



Rozważ użycie Xrescue w celu ochrony i wzmocnienia włosa.

Step 2: KOLORYZACJA ODROST / PODSTAWA

MIESZANKA A:

10gr of MIX TONES MAGENTA

10gr of 5-66 SUBTIL CRÈME

+ 4ml X-rescue No.1

+ 20ml oksydantu 3%



Stosować się nieregularnie do wszystkich odrostów obejmujących pierwsze pięć centymetrów.



STEP
BY
STEP | 1 & 2

STEP BY STEP

Fire hair

Step 3: KOLOR ŚRODKOWY I KOŃCE

Wydzielić sekcje 4-5 cm szerokości

MIESZANKA B: na długości 5cm

10gr of MIX TONES MAGENTA

+ 10gr of 6-66 SUBTIL CRÈME + 4ml de X-rescue No.1

+ 20ml oksydant 10%

MIESZANKA C: na 5 cm długości co drugie pasmo

10gr of 7.400 SUBTIL CRÈME

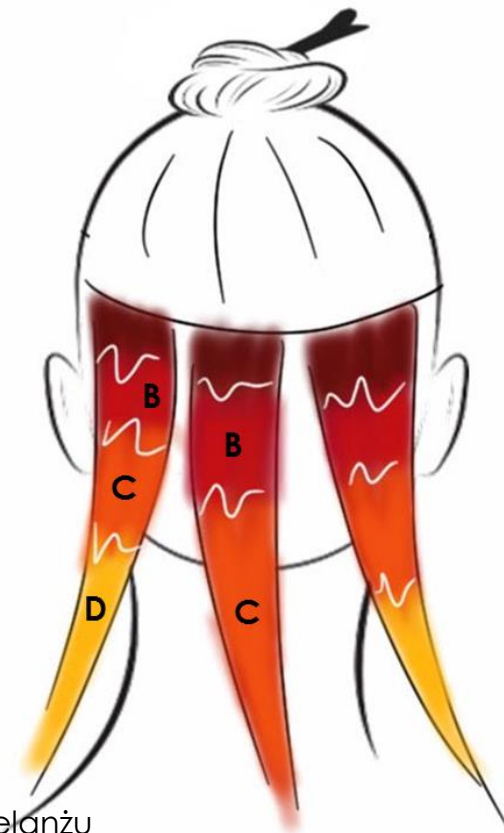
+ 10gr of MIX TONES orange + 4ml de X-rescue No.1

+ 20ml oksydant 10%.

MIESZANKA D _ końce co drugie pasmo

+ 10gr of MIX TONES YELLOW + 2ml of X-rescue No.1

+ 10ml oksydant 10%

**PORADA PROFESJONALISTY**

Używając palców, mieszaj kolory na każdym złączach, aby uzyskać efekt melanżu kolorystycznego.

Następnie dokładnie spłucz włosy, uzupełnij fazę nr 2 X-RESCUE, a także zastosuj pielęgnację COLOR CARE SUBTIL i / lub 10-w-1 SUBTIL.

subtil



/ GALAXY HAIR

NASTRÓJ

subtil

Ten trend w koloryzacji, jak sugeruje jego nazwa, jest inspirowany przestrzenią i galaktykami. Zasadą jest odtworzenie scenariuszy międzygalaktycznych przy użyciu szeregu kolorów: różowego, zielonego, fioletowego, niebieskiego itd.



GALAXY HAIR

KOLORYZACJA

Galaxy hair

subtil

SUBTIL MIX TONES

NIEBIESKI – FIOLET - IRIS

SUBTIL CRÈME

10-12



STEP BY STEP

Galaxy hair

subtil

Step 1: PRZYGOTOWANIE / SCIĄgniĘCIE KOLORU

Usunięcie wszystkich pozostałości koloru i wszystkich żółtych odcieni.



PORADA PROFESJONALIZTY:

Rozważ użycie Xrescue w celu ochrony i wzmocnienia włosa.

Step 2: KOLORYZACJA ODROSTU

MIXTURE 1:

28 gr de MIX TONES BLUE
+ 2gr of MIX TONES VIOLET
+ 5ml of X-rescue No.1
+ 60ml oksydant 3%



Zastosuj nieregularnie na odrost o długości 10-15 cm. Od nasady włosów.



STEP
BY
STEP | 1 & 2

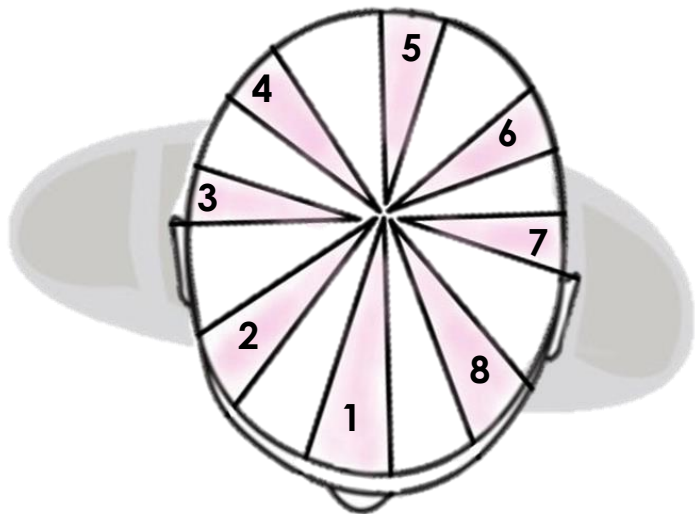
STEP BY STEP

Galaxy hair

subtil

Step 3: SEKCJE

Wydziel 8 trójkątnych sekcji o szerokości 1,5-2 cm rozpoczynając od góry i kończąc na linii włosów.



STEP BY STEP

Galaxy hair

subtil

Step 4: KOLORYZACJA NIE WYDZIELONYCH POZOSAŁYCH CZĘŚCI WŁOSÓW

> PIERWSZE 7-10 cm w środkowej części długości.

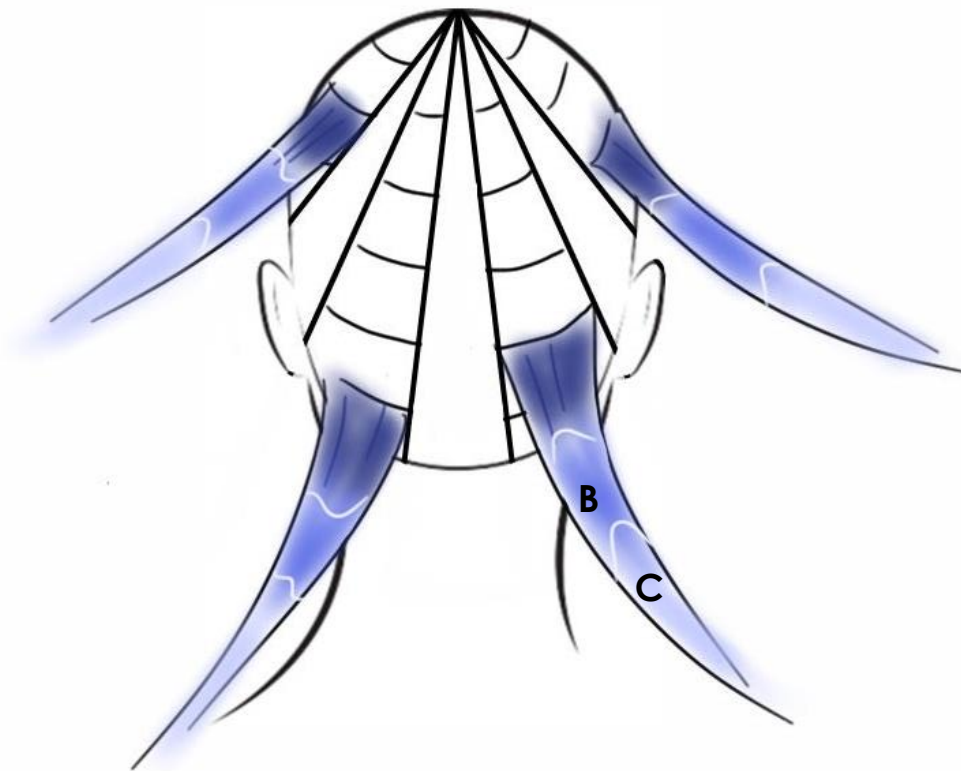
MIXTURE B

20gr of MIX TONES BLUE
+ 1 dot of MIX TONES VIOLET
+ 4ml X-rescue No.1
+ 60ml oksydant 3%

> KOŃCE WŁOSÓW

MIXTURE C

20gr of 10-12 SUBTIL CREME
+2gr of MIX TONES BLUE
+ 1 dot of MIX TONES IRIDESCENT
+ 4ml X-rescue No.1
+ 60ml oksydant 3%



PROFESSIONAL ADVICE:

Using your fingers, blend the colors at each junction to create a progression of homogeneous color.

STEP BY STEP

Galaxy hair

subtil

Step 5: KOLORYZACJA WYBRANYCH 8 SEKCJI TRÓJKĄTNYCH

>

MIXTURE D

20gr de MIX TONES SUPER IRRIDESCENT
+ 20ml oksydant 3%

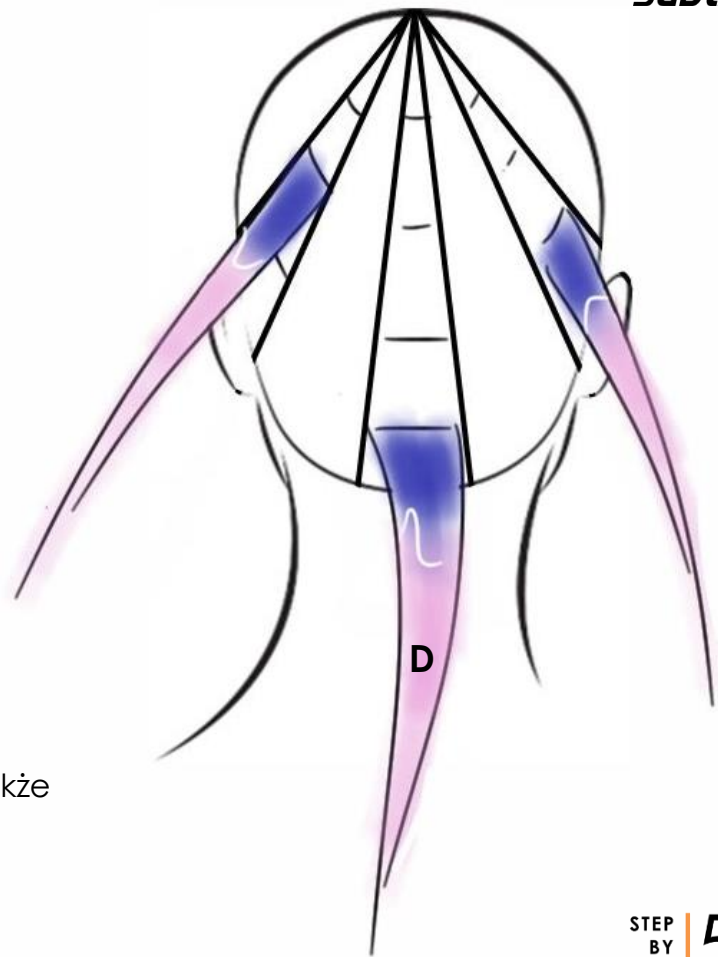


PROFESSIONAL ADVICE:

Mieszając kolory uważaj na oddzielone sekcje.
Zabezpiecz je folią.

Czas oczekiwania / 30 minut

Następnie dokładnie spłucz włosy, uzupełnij fazę nr 2 X-RESCUE, a także zastosuj pielęgnację COLOR CARE SUBTIL i / lub 10-w-1 SUBTIL.



subtil



**CREATIVE
WARSZTATY**

S U B T I L M I X T O N E